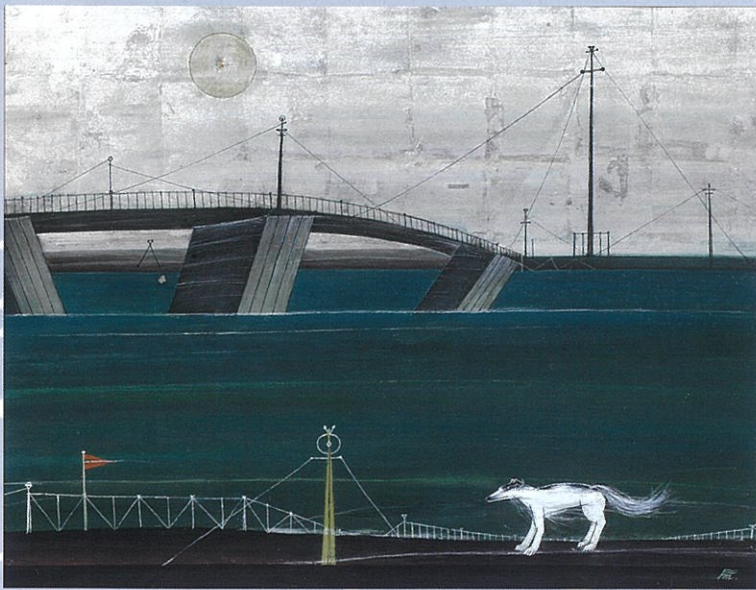


池田幹雄 追悼展



「初秋の水辺」(個人蔵)



「赫走」(個人蔵)



「双剣」(個人蔵)

長年にわたり朝霞市美術協会会長として尽力され、令和4年11月に逝去された日本画家 池田幹雄氏は昭和3(1928)年北海道函館に生まれ、上京後多摩美術大学の前身である多摩造形芸術専門学校を卒業。新制作展などに出品、数々の賞を受賞し昭和44(1969)年に新制作会員に推挙されました。

昭和48(1973)年からは埼玉県展の日本画審査員を、平成5(1993)年からは朝霞市美術協会会長をつとめ、地域の美術振興に尽力されました。

また、創作活動のかたわら女子美術大学や自由学園で教鞭をとるなど、美術教育にも力を入れてきました。日本画壇において重要な位置をしめる創画会の中堅的存在として活躍し、その詩的な作品は従来の日本画とは一線を画した新しいイメージを創造しました。

本展では、池田氏を追悼し、その遺作を展示するとともに、水彩画のスケッチなど身近な作品も併せてご紹介します。その幻想の世界を鑑賞していただく一助となれば幸いです。



朝霞市博物館

〒351-0007 埼玉県朝霞市岡2-7-22
Tel:048-469-2285 Fax:048-468-0079
E-mail: bunkazai@city.asaka.lg.jp
URL: <https://www.city.asaka.lg.jp> (朝霞市ホームページ)



■アクセス
東武東上線 朝霞台駅
JR武蔵野線 北朝霞駅
各駅より徒歩15分